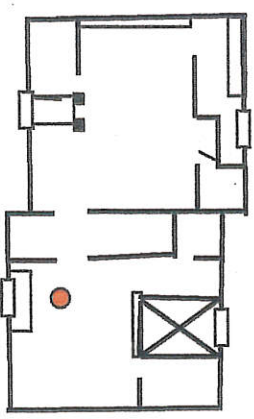
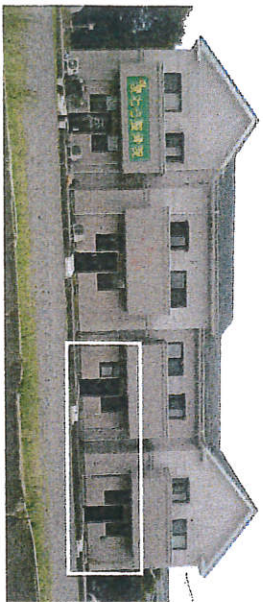


希少賃貸物件 必見



部屋面積 88.6 m²



◎所在地 千葉県旭市萩園2010番地 石神アパート1階西側2室合併
(1階東側整骨院開業中)

◎駐車場玄関前庭 (1台駐車無料) ◎スーパーまで150m 買い物に便利

◎海まで600m (海水浴場・サーフィン・釣り) ◎バス停 (スーパー前)

◎飯岡支所・飯岡保健センター 徒歩5分 ◎飯岡中学校徒歩2分

◎用途 多目的可能

福祉施設・事務所・各種教室、団体・学習室・集会場・クリニック
各種治療施設・物品販売店・グループワーク・住居 など

◎賃料 48,000円/月 (敷金、礼金 各賃料1か月分)

入居に伴う、改装・設備工事などが必要な場合、契約日から
賃料無料 (相談) 致します

